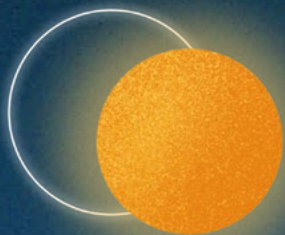


THE ENGINE ROOM


Estratégia organizacional

2026-2028



Conteúdos

Introducción	3
Visão e quem somos nós	4
Metas para 2026	5
Abordagens ao nosso trabalho	6
Abordagem em toda a organização	6
Estrutura e implementação	8
Abordagens específicas do contexto	9
Nossa abordagem ao engajamento e apoio local	9
Nossa abordagem à tecnologia	10
Nossa abordagem à pesquisa	11



Em The Engine Room, estamos construindo resiliência para um mundo voltado, orientado, centrado e impulsionado pela justiça, tendo o cuidado, a energia, a transformação saudável e as comunidades no centro de tudo.

Nós nos engajamos com profissionais da área, comunidades, organizações humanitárias e instituições filantrópicas para realizar e promover pesquisas centradas na comunidade, governança responsável de dados, segurança e processos de tomada de decisão, e a reimaginação de ecossistemas digitais saudáveis.

The Engine Room (TER) chegou aos seus 15 anos enquanto uma organização que opera e faz parcerias em solidariedade e cuidado através de muitas facetas da tecnologia. É evidente que nós passamos por uma grande transição enquanto organização enquanto nos mantemos enraizadas em nossos trabalhos, reflexões e lideranças.

É importante que nós continuemos a pensar e cuidar de como nos conectamos com nossas parcerias como uma organização sem fins lucrativos global baseada nos Estados Unidos; mas não estamos mais sob a liderança da Minoria Global predominante ou usando como base experiências vividas pela Minoria Global primariamente. Nós nos espelhamos e nos conectamos de maneira mais próxima com nossas parcerias da Maioria Global. Nossas vozes e o que temos a dizer são diferentes.



Visão e quem somos nós

O que estamos fazendo e o modo como nos olhamos evoluíram desde a última vez em que refletimos sobre o nosso corpo de trabalho e nossa abordagem em relação às parcerias durante a pandemia. Nossa estratégia de 2026-28 está construída em quem somos, mas se concentra no que aprendemos e no que queremos colocar nossas energias como próximo passo. Algumas questões consideradas durante a criação desta nova estratégia incluem:

- Como os nossos princípios fundamentais de resiliência e responsabilidade se manifestam em todas as frentes do nosso trabalho?
- Como podemos articular e comunicar isso às nossas alianças e pessoas parceiras?
- Quais novos projetos, atualizações e reposicionamentos são necessários para fortalecer nossas conexões?
- O que conecta quem fomos antes, quem somos hoje e quem desejamos ser?

Resiliência e cuidado como fundamentos para a criação de possibilidades

Resiliência continua sendo nosso eixo. A resiliência da tecnologia e das comunidades – e como elas moldam e utilizam a tecnologia – é o que nos importa. Nossa abordagem é sensível às constantes mudanças nas ameaças e constrói estratégias para promover a justiça social. Este é o passo crítico para a mitigação de danos, reimaginação e criação de possibilidades – inclusive as nossas próprias. Isso inclui ver o conhecimento e a sua criação como parte da resiliência.

Nossa reflexão sobre o conceito de responsabilidade tem evoluído. A responsabilidade carrega diferentes significados, dependendo de quem a detém. Dados responsáveis (e agora IA) são um ponto de partida para conversas, mas precisamos estar atentas se a responsabilidade é algo que está sendo atribuído a outros ou assumido com autonomia. Estamos migrando da responsabilidade para o cuidado coletivo.

O arco do engajamento, da parceria e do apoio

O trabalho que fazemos com as organizações acontece num arco. As pessoas parceiras e colaboradoras podem se conectar a partir do que o “agora” é para elas, mas nós sabemos que a posição em que uma organização se encontra pode mudar a qualquer momento conforme elas ou seus contextos mudam. Seu lugar no arco pode ser definido por necessidades fundamentais de segurança, ou talvez eles estejam se voltando para tecnologias mais sustentáveis e saudáveis, ou ainda criando novos futuros. As trajetórias nem sempre são lineares e não precisam ser abordadas do início ao fim. É importante que nos conectemos com as nossas parcerias ao longo do tempo em diferentes pontos desse arco.

Como uma organização centrada na Maioria Global, imaginamos, definimos e contribuimos tecnicamente para os futuros digitais que sejam significativos para nós, em colaboração com comunidades locais. Quando trabalhamos com organizações com poucos recursos ou sob ameaça, avaliamos como podemos ajudar no imediato e, ao mesmo tempo, como podemos abrir o caminho para a reflexão sobre possibilidades para o mundo digital. Nós também contribuimos para a reimaginação e construção de sistemas digitais melhores, coordenando, facilitando ou liderando os esforços coletivos para a mudança de longo prazo.



Metas para 2026

É importante para nós conseguirmos dizer de maneira evidente e transparente o que alcançamos e o que nos deixa com profundo orgulho. Nossas metas têm como intenção olhar em frente no tempo nos próximos dois anos - mas com a nitidez sobre o que precisamos alcançar no primeiro ano (que, em retorno, nos ajudará a saber onde precisamos estar no ano final desta estratégia).

Em nosso trabalho nós temos agora metas externas e internas (assim como perguntas de aprendizagem) para todos os nossos projetos. Metas de nível organizacional permitem que nós e nossas parcerias identifiquemos mudanças mais amplas que resultam dos impactos de projetos individuais. O espaço e os recursos dos quais dispomos nos colocam em uma posição privilegiada. Com isso, vem a responsabilidade de garantir que nossos esforços sejam relevantes, importantes e tenham um impacto positivo. A pandemia nos colocou em um espaço pequeno. O autoritarismo, a vigilância e as estruturas de poder corrupto querem que sejamos pequenas. É um ato político ser expansivo. Nossas metas são expansivas e ousadas - e vamos precisar nos esforçar ao máximo para alcançá-las. Nós acolhemos isso.

META 1 - APOIO ÀS PARCERIAS:



teremos atingido as metas externas que de maneira colaborativa estabelecemos com nossos parceiros em ao menos 10 parcerias de projetos intensivos e 20 parcerias de projetos de menor intensidade.

META 2 - AVANÇAR A TECNOLOGIA NA SOCIEDADE CIVIL:



nós temos um novo corpo de trabalho que reflete nossa estratégia e nossas abordagens, que é significativo para nós em tamanho e escopo e que demonstrou canais de uso mensurável.

META 3 - RESILIÊNCIA FINANCEIRA:



vamos arrecadar USD \$653 adicionais para cobrir nosso orçamento operacional do ano fiscal de 2026 e arrecadar \$667 mil (em acréscimo aos compromissos atuais) para que tenhamos \$1.45 milhão em fundos comprometidos para o ano fiscal de 2027.

META 4 - APRENDIZADO E CRESCIMENTO:



teremos atingido 90% das metas internas que estabelecemos para nossos projetos.

Abordagens ao nosso trabalho

Desde a nossa fundação, colaboramos com mais de 900 grupos de defesa de direitos humanos, ativistas climáticos e mobilizadoras de justiça social por toda a Maioria Global que estão usando dados e tecnologia para impulsionar mudanças. TER se engaja com colaborações equitativas com parceiras da comunidade e coloca seus conhecimentos, experiências e objetivos no centro.

Nossa abordagem é desenhada para:

- Elevar e priorizar as necessidades autodefinidas e as experiências das comunidades e organizações com as quais trabalhamos
- Examinar ativamente e combater práticas danosas e enraizadas em desequilíbrios de poder para construir parcerias equitativas
- Usar tecnologia, apoio, engajamento e métodos de pesquisa que sejam resilientes, que acolham formas diversas de conhecer e garantir o bem-estar das nossas parcerias e suas comunidades

O caminho através do qual executamos nosso trabalho tem sido elucidado e codificado em nossos compromissos atuais e abordagens. Eles estão presentes em toda a organização e não são mais isolados por fluxos de trabalho. A cola dos compromissos e abordagens nos ajuda a vermos nosso próprio pertencimento e nossas responsabilidades como parte do todo que realizamos.

Abordagem em toda a organização

Os valores de TER não são abstratos; eles são compromissos concretos que assumimos entre nós, em nossas alianças e nos espaços que compartilhamos. Nós os praticamos ativamente diariamente por meio de comportamentos intencionais que moldam a forma como nos fazemos presentes uns para os outros. Estamos atentos a esses valores na maneira como nos comunicamos internamente e como falamos com o mundo.

Nossos valores organizacionais e compromissos

Centrando a comunidade:

nós centramos o conhecimento, a liderança e as prioridades de nossas parcerias e usamos práticas não exploratórias que nos permitem integrar e aprender de maneiras múltiplas de conhecer e dar sentido ao mundo.

ratórias que nos permitem integrar e aprender de maneiras múltiplas de conhecer e dar sentido ao mundo.

Construindo energia e trazendo propostas:

nós centramos a alegria, a curiosidade e a agência quando desenhamos os engajamentos e desenvolvimentos parceiros. Nós amplificamos o conhecimento e as perspectivas que semeiam a mudança e sustentam as comunidades e o planeta.

Cuidado:

nós salvaguardamos as pessoas e os dados com atenção e responsabilidade, usando e promovendo práticas de dados responsáveis que respeitam a soberania de dados das nossas alianças. Nossas relações com nossas parcerias estão enraizadas na confiança, no cuidado mútuo, no bem-estar e no aprendizado.

Resiliência, saúde e transformação:

Nós utilizamos ferramentas e métodos que são adaptativos, flexíveis e sensíveis a diferentes contextos, forças e restrições. Nós compartilhamos nossos processos e produções de maneira acessível de forma que as pessoas possam se engajar com eles ao longo do tempo.

Nossas práticas organizacionais

Centrando a comunidade

- **Foco nas necessidades, questões, curiosidades e impacto na comunidade:** todo projeto começa com perguntas expressas pelas parcerias das comunidades através de colaborações prévias e em nossos programas de capacitação. Nós nos engajamos na escuta ativa e co-desenhamos projetos que amplificam e apoiam aquilo pelo que a comunidade mais preza e sobre o que ela já tem trabalhado. Para cada projeto nós co-desenhamos e nos comprometemos com metas e aprendizados compartilhados.
- **Nutrição de parcerias equitativas:** Nós exploramos diferentes formas de parcerias e construímos em propriedade compartilhada desde o início. Isso significa co-definir metas, papéis e linhas do tempo de uma maneira significativa e justa para todas as partes envolvidas. Nossas colaborações se estendem para formar parcerias e garantir que nosso apoio permaneça relevante e útil.
- **Busca e cultivo de alternativas locais:** Nós construímos e contribuimos para a sustentabilidade através de uma tecnologia existente e de dados alternativos que expandam as possibilidades para os contextos locais. Nós sustentamos, propomos melhorias, mantemos e expandimos as infraestruturas das comunidades (plataformas ou ferramentas) e apoiamos e enalteceamos de maneira ativa a liderança local.

Construindo energia e trazendo propostas

- **Elevando histórias de agência e possibilidade:** Nós compartilhamos abertamente nossas jornadas de parceria de forma a destacar nossa abordagem de cocriação colaborativa para direcionar o apoio. Nós destacamos histórias de agência, possibilidade e resistência em nosso trabalho que ilustram como diferentes comunidades usam a tecnologia para avançar na justiça e apoiar o bem-estar de suas comunidades e do planeta.
- **Construção de conexões entre comunidades:** Nós multiplicamos através da nutrição das comunidades de práticas a respeito da resiliência digital.
- **Tornar a tecnologia acessível através da brincadeira, da alegria e da experimentação:** Nós criamos espaços onde as pessoas podem se engajar com a tecnologia através da curiosidade ao invés do medo ou da culpa. Nós damos ao nosso time e às pessoas parceiras espaços de aprendizado compartilhado e exploração de ferramentas e ideias de maneira coletiva. Nós usamos a brincadeira e a interatividade para tornar os conceitos tangíveis e memoráveis, como CATio, que oferece

às pessoas parceiras um ambiente leve de aprendizagem sobre a segurança cibernética. O brincar é um catalisador; é como construímos energia, confiança e o impulso para de fato realizar as coisas.

Cuidado

- **Ferramentas que são contextualmente e culturalmente relevantes:** Priorizamos acessibilidade, justiça linguística e tecnologias resilientes. Adaptamos nossas ferramentas e métodos de comunicação para atender a essas necessidades, prioridades, capacidades e conforto para cada pessoa parceira comunitária. Criamos espaços para o questionamento, a pausa e a recusa.
- **Implementação de métodos não extrativistas de compartilhamento de conhecimento:** Nosso método visa reduzir danos, garantir benefícios mútuos e dar credibilidade às maneiras diferentes de saber. Não restringimos acesso ao conhecimento, e nós compensamos as pessoas de forma justa por seu tempo e expertise.
- **Garantia de acesso seguro e significativo:** Nós compartilhamos o nosso processo e engajamento com o nosso trabalho e apoio às pessoas parceiras. Quando necessário, usamos ferramentas resilientes e de baixa tecnologia que permitam a participação em ambientes de baixa conectividade e alto risco.
- **Desenvolvendo protocolos de dados responsáveis:** Juntas com as pessoas parceiras, elaboramos protocolos baseados no consentimento e sensíveis ao contexto para a coleta de dados, armazenamento e uso de dados. Nosso objetivo é minimizar a coleta de dados desnecessários e utilizamos soluções de armazenamento de dados seguras e aprovadas pela comunidade sempre que possível.

Resiliência, saúde e transformação


- **Compromisso com a reconstrução de estruturas para saúde e resiliência:** Já estamos olhando de maneira consciente, desaprendendo e desfazendo as estruturas e normas das hierarquias centradas no poder e elevando a tecnologia, o conhecimento e a liderança da Maioria Global.
- **Compartilhamento de conhecimento pela justiça e transformação:** Nosso trabalho enfatiza que o conhecimento não é um recurso neutro, mas uma prática viva que pode mudar as relações de poder, nutrir a solidariedade e inspirar a justiça social. Nós desenhamos projetos que contribuam com a mudança estrutural, às vezes através da tradução de achados em apoio direto e na capacitação e vice-versa; outras vezes criando evidências ou desenhando os engajamentos da comunidade que apoia visões de libertação co-imaginadas com nossas parcerias.



Estrutura e implementação

Cada uma de nossas parcerias se movimenta através de uma série de estágios semi-previsíveis e de passos dentro de nossos projetos. Isto nos ajuda a manter a verdade em relação às nossas práticas e compromissos.


Estágio 1: desenvolvimento e proposição de parcerias centradas na comunidade

- Passo 1: definição de escopo e avaliação para alinhamento
 - Passo 2: desenvolvimento de proposta e parceria; ajuste, tempo e interesses
 - Passo 3: transição ponderada ao time de projeto
- 

Estágio 2: mapeamento colaborativo e desenho

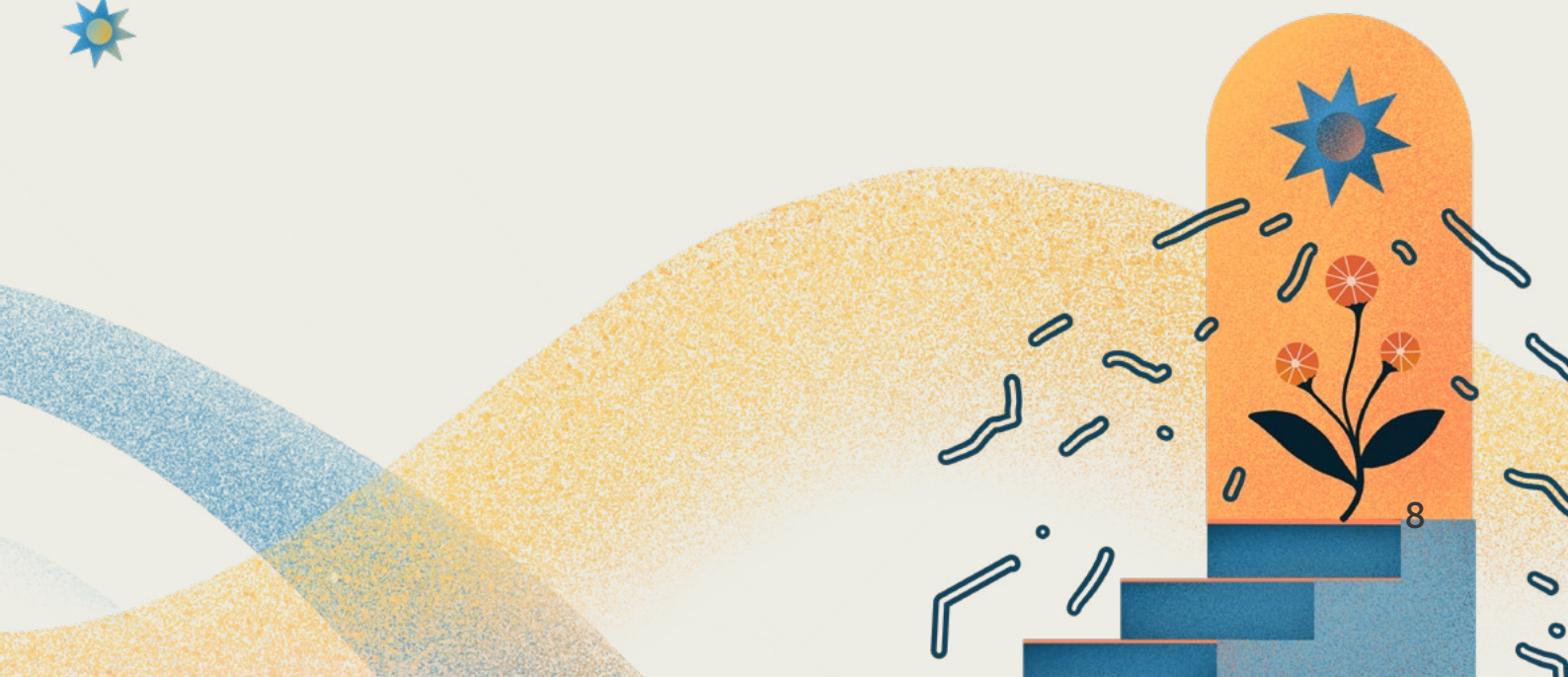
- Passo 4: Pacto e estrutura para como trabalharemos juntos
- Passo 5: Compromissos com as metas e com o aprendizado
- Passo 6: Suporte e mapeamento detalhado de projeto

Estágio 3: Implementação de projeto

- Passo 7: Formar e integrar times de parcerias
 - Passo 8: Implementar o projeto
- 

Estágio 4: Avaliação do impacto, aprendizado e planejamento futuro

- Passo 9: Avaliar o impacto
- Passo 10: Refletir sobre os aprendizados e parcerias
- Passo 11: Olhar à frente
- Passo 12: Encerrar o projeto de acordo com os protocolos responsáveis



Nossa abordagem ao engajamento e apoio local

Nós oferecemos acompanhamento continuado centrado nas relações com as pessoas parceiras na África e na América Latina. Trabalhamos com parcerias em suas jornadas de dados e tecnologia, fortalecendo suas capacidades de tomar decisões que aumentem sua resiliência e sirvam suas comunidades. Nós oferecemos apoio proativo baseado nas tendências e na pesquisa para que possamos oferecer apoio relevante e oportuno que vá ao encontro das pessoas parceiras de acordo com seus destinos, não só de onde já estiveram.

Onde nos alinhamos - algumas áreas com especificidade contextual

Centrando a comunidade

- **Foco nas necessidades, questões, curiosidades e impacto na comunidade:** Oferecemos apoio contínuo e evolutivo, construindo relações duradouras com nossas parcerias ao longo de suas jornadas tecnológicas. Entendemos que mudanças significativas levam tempo e que as necessidades das pessoas parceiras mudam conforme seus contextos, capacidades e desafios evoluem. Ao invés de estabelecer e entregar soluções e então nos distanciarmos, nós permanecemos presentes - adaptando nosso apoio e aprofundando nossa compreensão juntas de nossas parcerias.
- **Nutrição de parcerias equitativas:** Nosso apoio está baseado no aprendizado mútuo, onde os entendimentos fluem em ambas as direções. Nós oferecemos direção e orientação e as pessoas parceiras detêm agência plena para adaptar, contextualizar ou recusar aquilo que é compartilhado. Essa abordagem ajuda a reequilibrar o poder, respeitar a expertise local e as experiências e garante que os resultados estejam moldados pelas pessoas que estão mais próximas do trabalho.
- **A busca e o cultivo de alternativas locais:** Nós entendemos nossos limites e reconhecemos quando somos incapazes de apoiar diretamente uma pessoa parceira e fazemos nosso melhor para conectá-la a pares ou outras organizações de apoio. Mantemos relações com organizações e pessoas em nosso ecossistema que possam prover apoio adjacente às pessoas parceiras.

Construindo energia e trazendo propostas

- **Construção de conexões entre as comunidades:** Nós nos engajamos com turmas para compartilhar aprendizagens e crescer juntas. Essas turmas combinam módulos de aprendizado estruturado baseados tanto na teoria quanto na aplicação prática com espaço para discussões em grupo, resolução de problemas entre pares e construção de relações que estruturam um senso de jornada compartilhada. Em um contexto mais amplo, trabalhamos com aprendizados inter-regionais e coletivos e na troca que conecta pessoas membras das comunidades da América Latina e da África.

- **Tornar a tecnologia acessível através da brincadeira, alegria e experimentação:** Nós fortalecemos as habilidades e a confiança das pessoas parceiras para usarem a tecnologia e os dados de maneira efetiva e segura, apoiando suas agências para que as pessoas parceiras possam realizar ações significativas sem dependerem de nós. Muitas de nossas parcerias querem trabalhar com pessoas programadoras, especialistas em TI ou plataformas de pessoas fornecedoras e que ainda não têm a confiança para engajar como colaboradoras de igual para igual. Nós construímos a capacitação de parcerias para a articulação de suas necessidades, para que façam perguntas críticas, avaliem propostas e responsabilizem as parcerias técnicas.

Cuidado

- **Ferramentas contextualmente e culturalmente relevantes:** Adaptamos a profundidade e o ritmo do apoio ao que as pessoas parceiras precisam de fato. Às vezes isto significa um Apoio Pontual (LiTS) para engajamentos rápidos e focados; em outros momentos isto significa uma parceria Matchbox para um acompanhamento mais profundo e mais intensivo. As parcerias podem alternar entre modelos de apoio à medida que suas necessidades evoluem.

Resiliência, saúde e transformação

- **Compartilhando conhecimento para justiça e transformação:** Investimos em desenvolver pessoas dentro das organizações parceiras para que se tornem lideranças de referência em práticas responsáveis de dados e tecnologia. Essas pessoas se tornam recursos internos para suas equipes, possibilitando que treinem colegas, prestem consultoria para elas na seleção de ferramentas e adaptem práticas conforme os contextos mudam. Além da capacidade individual, incentivamos e apoiamos nossas parcerias a assumirem papéis de liderança dentro da comunidade ampliada. Essa abordagem garante que conhecimento e expertise estejam enraizados nas regiões e contextos onde são mais necessários.

Nossa abordagem à tecnologia

Nós acreditamos que a tecnologia e os dados podem apoiar a transformação da justiça social. Nós definimos nosso ponto de entrada com as necessidades e visões das comunidades de justiça social centradas na Maioria Global.

Onde nos alinhamos -algumas áreas com especificidade contextual

Centrando a comunidade

- **Foco nas necessidades, questões, curiosidades e impactos na comunidade:** Em nossas próprias escolhas de dados e tecnologia e naquelas que recomendamos às parcerias, nós nos perguntamos: Quem se beneficia dessa tecnologia? Quem sofre os danos? Quem tem voz neste desenho? Quem está excluído? Nós criamos pontes de maneira ativa para que as comunidades de justiça social influenciem tecnologias existentes. Nós amplificamos tecnologias lideradas pela Maioria Global como alternativas viáveis.
- **Nutrição de parcerias equitativas:** Quando se trata de dados, nós começamos nos perguntando sobre quem são as pessoas agentes com o menor poder em qualquer situação, como elas são afetadas e refletidas pelos dados e o que acham da situação? O quão poderosas são as pessoas tomando as decisões sobre os dados em relação àquelas cujos dados estão sendo coletados e usados? Nós reconhecemos essas dinâmicas e propomos formas para que as comunidades mitiguem, mudem ou as recusem. Nós também guiamos organizações humanitárias, instituições e pessoas provedoras de financiamento e redes globais para que se responsabilizem pelas suas decisões para proteger as comunidades.
- **Busca e elevação de alternativas locais:** Colaboramos com profissionais de diferentes regiões e, em seguida, construímos uma sabedoria coletiva acessível ao ecossistema mais amplo. Nós nos vemos não apenas como lideranças, mas como praticantes dentro das comunidades, contribuindo para um ecossistema maior. Nós multiplicamos nosso impacto, através do crescimento de nossa capacidade, da confiança e da conexão das pessoas fazendo este trabalho em seus próprios contextos (para suas próprias comunidades).

Construindo energia e trazendo propostas

- **Construção de conexões entre as comunidades:** Fortalecemos o movimento de direitos digitais ao cultivar comunidades de prática em torno da resiliência digital, da Segurança Organizacional e de Dados Responsáveis, oferecendo apoio direto e desenvolvendo e publicando pesquisas e ferramentas relevantes.

Cuidado

- **Ferramentas contextualmente e culturalmente relevantes:** Priorizamos ferramentas que sejam de código aberto, mantidas pela comunidade, seguras por design e fáceis de usar, porém rejeitamos soluções padronizadas. O que funciona para nós e nossas parcerias depende da segurança e do contexto local como a conectividade, idioma e acesso aos dispositivos, capacidade técnica e o que já está em uso. Propomos escolhas tecnológicas que sejam: adaptáveis e específicas para o contexto, alinhadas com os recursos disponíveis, que integrem conhecimento e cultura locais, e que não sejam extrativistas.
- **Garantindo acesso seguro e significativo:** Propomos e desenvolvemos abordagens e infraestruturas de tecnologia e dados construídas para o longo prazo. Se uma estrutura de dados é leve e organizada, torna-se mais fácil migrá-la para uma outra plataforma; se a tecnologia prioriza o modo offline, será mais simples adaptá-la a contextos de baixo consumo de energia. Vemos tratamento responsável de dados como o caminho para viabilizar novas possibilidades.

Resiliência, saúde e transformação

- **Compartilhamento de conhecimento para a justiça e a transformação:** Somos intencionais no que recomendamos, garantindo que a infraestrutura tenha passado por sua própria jornada, que exista uma comunidade para mantê-la e fortalecê-la e que as necessidades das comunidades da Maioria Global estejam no centro. Um exemplo é o Hub de Resiliência Digital, que melhora o acesso à internet e explora tecnologias alternativas para o compartilhamento de conhecimento.

Nossa abordagem à pesquisa

Nós focamos em um desenho de pesquisa que seja intencional, centrado na comunidade, e ético. Ao trabalhar de maneira próxima ao time e às parcerias e desenhar práticas de pesquisa feministas e libertadoras, vemos a produção de conhecimento como uma prática generativa e estratégica que constrói poder coletivo.

Onde nos alinhamos - algumas áreas com especificidade contextual

Centrando a comunidade

- **Foco nas necessidades, questões, curiosidades e impacto na comunidade:** Somos intencionais no engajamento e na exibição de formas diversas de conhecimento nas evidências que coletamos. Isso inclui enaltecer uma variedade de vozes na coleta de dados, usando abordagens centradas na comunidade para a análise e interpretação e para trabalhar mais intimamente com o time a fim de compartilhar e traduzir evidências em formatos acessíveis que atinjam diferentes audiências.
- **Nutrição de parceria equitativa:** Exploramos novos métodos para que as pessoas participantes possam se conectar com seus saberes corporais, relacionais e enraizados no território durante seus processos conosco, e para que a pesquisa também se torne um espaço de conexão e restauração.

Construindo energia e trazendo propostas

- **Elevando histórias de agência e possibilidade:** Nós vemos a pesquisa como uma ferramenta para semear um sentido de possibilidade que abastece a ação coletiva e a mudança sistêmica. Ao invés de nos concentrarmos exclusivamente nos danos produzidos pelas tecnologias digitais, nós intencionalmente elevamos histórias de agência, criatividade e resistência já em movimento.

Cuidado

- **Ferramentas contextualmente e culturalmente relevantes:** Nós apoiamos o time e nosso trabalho através do desenvolvimento de pesquisa e tecnologia e da escolha de ferramentas e estruturas que permitam que nosso time gere as evidências de maior relevância e impacto para o avanço da justiça social. Isso envolve a escolha de métodos para reunir dados e compartilhamento de conhecimento que promovam segurança, sejam significativos e cultivem a conexão e a comunidade.
- **Garantia de segurança e acesso significativo:** O consentimento é um processo relacional contínuo. Estamos conscientes da responsabilidade e do poder que detemos sobre como coletamos e compartilhamos conhecimento, portanto, nossa abordagem para a produção de conhecimento está baseada no cuidado para como as visões, conhecimento e identidades das pessoas pesquisadoras estão representados nas evidências que coletamos

e produzimos. Nós revisitamos o consentimento nos projetos e oferecemos múltiplas opções para atribuição, anonimidade e recusa. Isso garante que as pessoas parceiras mantenham sua agência sobre como suas histórias e dados são documentados, compartilhados e preservados ao longo do tempo, sem o medo da exploração, má representação ou dano.

- **Implementação de métodos de compartilhamento não extrativistas de conhecimento:** Nós construímos o cuidado coletivo dentro do desenho de nossas pesquisas, reconhecendo que muitas pessoas parceiras operam em contextos onde a violência, a vigilância e a censura são riscos diários. Nós defendemos o uso de ferramentas digitais apropriadas ao contexto e co-criamos protocolos de dados responsáveis e consentimento.
- **Desenvolvimento de protocolos de dados responsáveis:** Essa prática é central para a forma como desenhamos nossos processos de pesquisa; ela guia por que estamos coletando dados, quais riscos estão envolvidos, como mitigá-los e como eles serão coletados, armazenados, e futuramente, deletados etc.

Resiliência, saúde e transformação

- **Compartilhamento de conhecimento por justiça e transformação:** Nós vemos a pesquisa como uma prática de construção coletiva de poder. A pesquisa não se encerra quando um relatório é publicado; o conhecimento continua a crescer através das relações, encontros, estratégias e usos coletivos. Nós trabalhamos com todo o time para garantir que as reflexões emergentes retroalimentam os nossos programas de apoio através do acompanhamento, da capacitação e dos programas-alvo.

Nossa abordagem para a cultura e infraestrutura interna

O modo como trabalhamos internamente se espelha intimamente em como trabalhamos com nossas parcerias e em quem buscamos ser no mundo. Nós asseguramos e apoiamos a agência das pessoas membras e confiamos na expertise e no aprendizado de todas as pessoas. Isso se torna aparente nos formatos que estão alinhados, porém separados das nossas abordagens aos nossos trabalhos.

- **O aprendizado é importante:** Nós pensamos em melhorias não como críticas de onde viemos, mas como um compromisso com o aprendizado e a curiosidade. Nós apoiamos as pessoas membras a adquirirem o que for necessário para trabalharem de maneira confiante e com autonomia; nós incorporamos a curiosidade e a brincadeira com nosso DDW (Semana de Imersão). Nossa estrutura de crescimento desafia métricas de performance punitivas; substituímos sistemas de avaliação tradicionais pelas agências das pessoas em seus próprios aprendizados e crescimento.
- **Alto nível de confiança:** para que cada pessoa possa se apresentar, ser quem é e executar o trabalho usando sua experiência e os recursos que fornecemos para apoiá-las onde não possuem experiência! As pessoas têm espaço para aprender e evoluir a partir daí.
- **Liderança de projeto e gerenciamento de projeto:** A divisão entre esses dois permite que cada papel forneça perspectiva e experiência de seu ponto de vista. Nosso processo tem uma divisão nítida de responsabilidades e abre espaço para considerar as necessidades de apoio.

Onde nos alhamos - algumas áreas com especificidade contextual

Centrando a comunidade

- **Foco nas necessidades, questões, curiosidades e impacto na comunidade:** Nós temos um compromisso com a Maioria Global dentro da equipe e como equipe. Estamos constantemente reexaminando qual é o tipo de suporte necessário em nosso time e avaliando necessidades de acesso, energia, bem-estar, engajamentos e cargas de trabalho em todo o time.
- **Nutrição de parcerias equitativas:** Temos um compromisso com a responsabilidade compartilhada e definição coletiva de diretrizes. A hierarquia não entra no caminho de nossos trabalhos coletivos. Estamos trabalhando de forma a desemaranhar o poder da liderança e determinar quem somos e para onde estamos indo enquanto organização. Todas as pessoas trabalham de maneira conjunta pelo propósito maior do TER. Nós praticamos a liderança enquanto visão, facilitação e administração ao invés de controle.

Construindo energia e trazendo propostas

- **Construção de conexões entre as comunidades:** Nós reconhecemos e respeitamos que a energia se apresenta e seja construída de diferentes modos. O humor é uma forma de construirmos e mantermos a energia - ele é gentil e contextual e não às custas de outras pessoas; ele nos permite honestidade e destemor - e traz um pouco de um caos sem filtro.
- **Fazer da tecnologia acessível através da brincadeira, da alegria e da experimentação:** Nossas equipes das áreas estratégicas são estruturadas para nos ajudar a proteger os espaços em que podemos nos aprofundar na vanguarda do nosso próprio pensamento e do pensamento de outras pessoas, fazendo perguntas instigantes que despertam nossa curiosidade. Nossa Semana de Imersão nos oferece ainda mais oportunidades para isso.

Cuidado

- **Ferramentas contextualmente e culturalmente relevantes:** nossa cultura vai além do profissionalismo, acesso e segurança. Nós pensamos ativamente sobre práticas de cuidado, de proporcionar espaços confortáveis e de nos celebrarmos mutuamente de maneiras pequenas e consistentes. Nós temos espaços para celebrar o trabalho e para cada uma de nós - de dar crédito/luz às pessoas contribuintes e colaboradoras.
- **Implementando conhecimento não extrativista de partilha de métodos:** priorizamos o nosso alinhamento com os valores de código aberto, mas reconhecemos que, às vezes, precisamos fazer escolhas diferentes.
- **Garantindo acesso seguro e significativo:** Não usamos ferramentas apenas por serem diferentes ou novas. Cada escolha interna (ferramentas, processos, etc.) reforça o nosso trabalho organizacional ampliado voltado à comunidade. Adaptamos tecnologias de forma intencional e responsável. Nosso apoio técnico é adaptativo e robusto com suporte ad hoc, documentação e treinamentos interativos.
- **Desenvolvendo protocolos de dados responsáveis:** Revisitamos continuamente o nosso próprio tratamento de dados, bem como sua utilidade para a nossa equipe.

Resiliência, saúde, e transformação

- **Compromisso com a reconstrução de estruturas para saúde e resiliência:** Tratamos a saúde organizacional como parte integrante de nosso trabalho, e não como uma parte secundária. A forma como trabalhamos internamente molda e informa diretamente a equidade e cuidado que dedicamos às nossas parcerias. Temos uma definição de saúde, tanto no nível individual quanto organizacional, que é específica para o funcionamento da nossa equipe.

THE ENGINE ROOM



TECH.SOLIDARITY.CARE